



místo stavby :
Mikulov
název stavby :

**REVITALIZACE NÁVRŠÍ
KOZÍHO HRÁDKU
V MIKULOVĚ**

stavebník :

Město Mikulov
Náměstí 1, 692 20 Mikulov
IČ: 00283347
generální projektant :

desk architekti

desk architekti s.r.o.
Heřmanova 720/27, 170 00 Praha 7
tel: +(420) 607 644 292
mail: info@desk-a.cz

hlavní inženýr projektu

Ing. arch. Jakub Havel

tel: 606 805 460
mail: havel@desk-a.cz
zpracovatel částí :

desk architekti s.r.o.
Heřmanova 720/27, 170 00 Praha 7
tel: +(420) 607 644 292
mail: info@desk-a.cz

zodpovědný projektant:

Ing. arch. Jakub Děnge
ČKA 04421
Heřmanova 720/27, 170 00 Praha 7
tel: +(420) 607 644 292
mail: denge@desk-a.cz

vypracoval :
Ing. arch. Jakub Havel

otisk autorizačního razítka :

* na ocelové prvky bude vyhotovena
dílenská dokumentace

stupeň dokumentace :
PROVEDENÍ STAVBY (DPS)

část dokumentace :

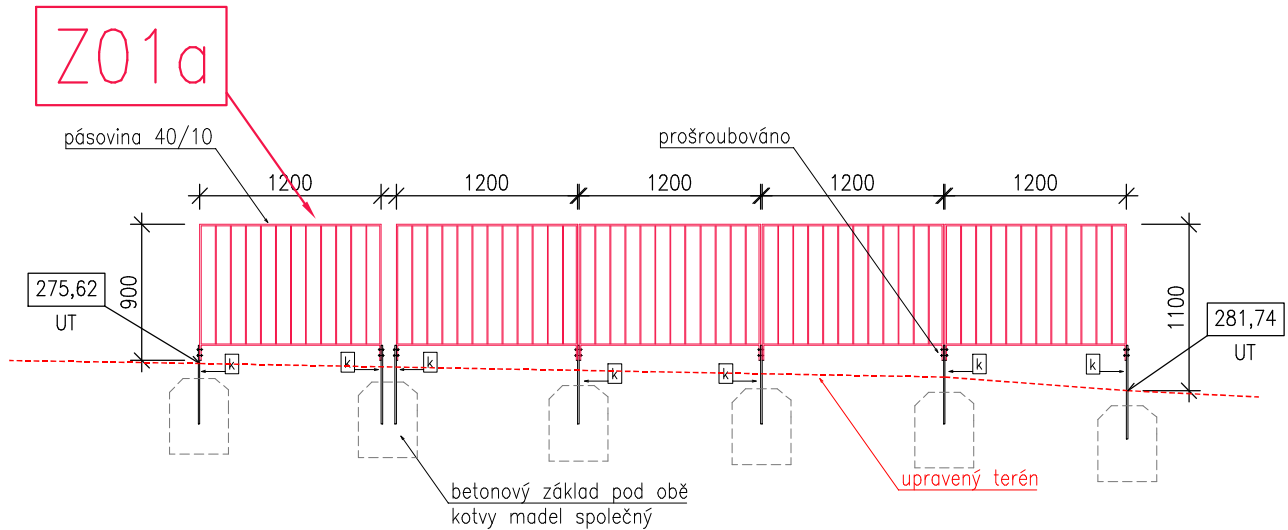
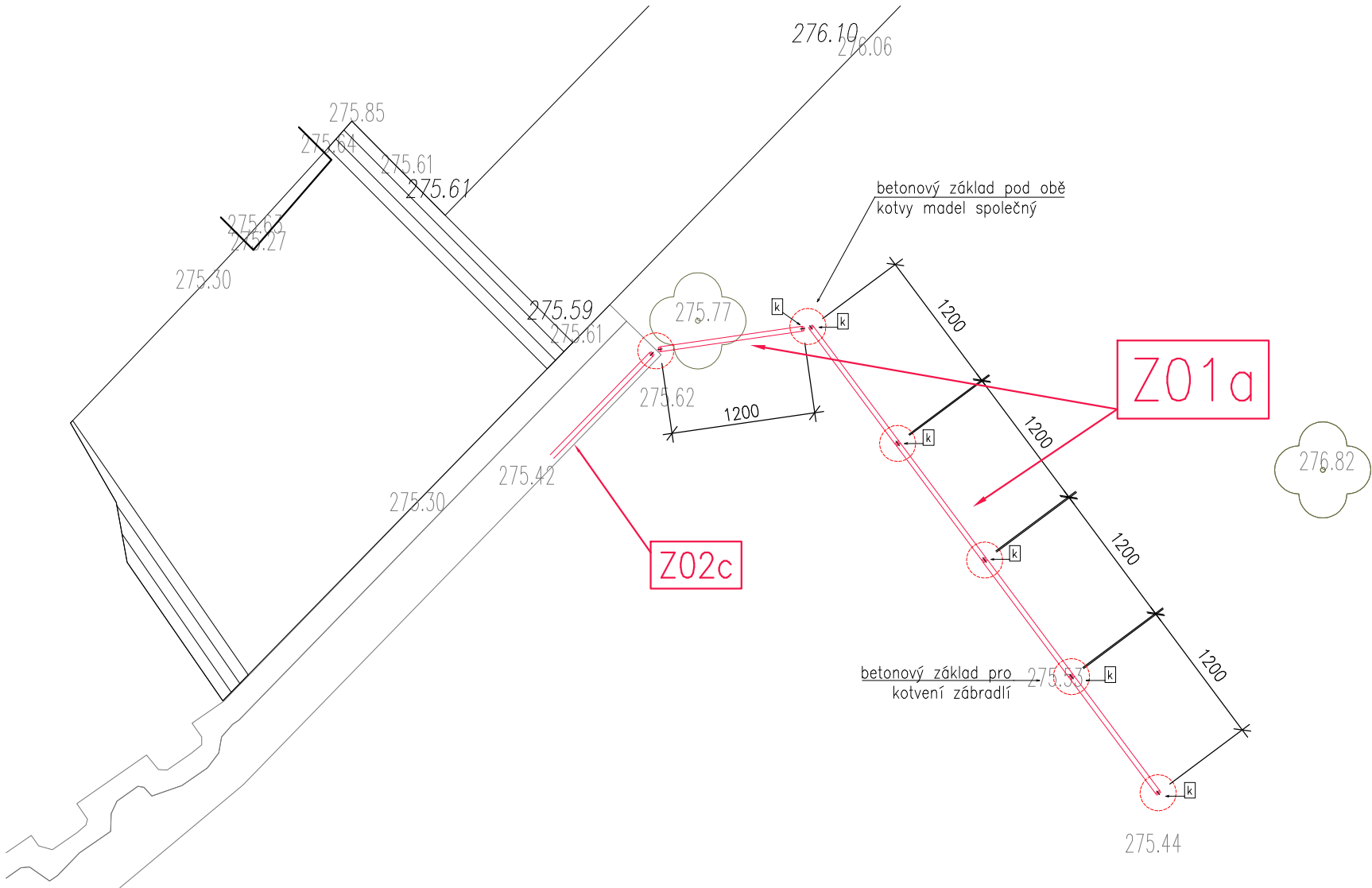
SO.202
e.
ZÁBRADLÍ Z01.a

výkres :

PŮDORYS, ŘEZ

číslo výkresu :

15
měřítko :
1:50
datum :
06/2022



POZNÁMKY

- POZN.1 Veškeré rozměry je nutné ověřit IN SITU. Pozice kotvení sloupků do skalního masivu bude určena prováděcí firmou přímo na místě!
- POZN.2 – Veškeré ocelové prvky budou žárově zinkovány a následně opatřeny 2x nátěrem kovářské černé barvy
- POZN.3 – Dokumentace nenahrazuje dílenskou dokumentaci
- POZN.4 – Při výstavbě schodů do ulice Kozí hrádek je nutné zachovat stáv. síť technické infrastruktury (zvláště přípojky vedoucí k rodinnému domu na parc. č. 3333/7)

ZÁBRADLÍ Z01a

5x 1200mm

- pole zábradlí ze svařence z pásovin 40/10mm
- příče z pásovin 40/5mm a 100mm
- ocelové prvky budou žárově zinkovány a opatřeny 2x nátěrem kovářské černé barvy
- přišroubováno k ocelovým kotvám
- kotvy usazený do betonových patek z betonu C20/25 XC1

KOTVA

7x